



GLARDON[®]

VALLOBRBE

Limas
pulidoras

vallorbe[®]
+
SWISS

 SWISS
MADE

Las limas pulidoras Glardon®



CARACTERÍSTICAS

7 FORMAS

- Formas ergonómicas
- Ya conocidas y apreciadas por los profesionales

-  Mediacaña (ángulos afilados)
-  Almendra
-  Barrete (ángulos afilados)
-  Triangular
-  Plana
-  Redonda
-  Cuadrada

Juego de 6 piezas compuesto según las necesidades de los usuarios

2 JUEGOS DE 6 PIEZAS

LAC2462

LEC3062



La tabla de las equivalencias ha sido creada basándose en el feedback de los usuarios.

Grano	180	240	500	900	1200	2000	4000	/
[µm]	80	60	30	20	15	9	5	3
	G10 fino							
				Degussit				

Ventajas



TRABAJO PRECISO

La rigidez de la herramienta, así como la variedad de las formas disponibles permiten trabajar con precisión en áreas pequeñas y zonas de difícil acceso.

TRABAJO DE MATERIALES DUROS

Se puede trabajar sin dificultad materiales tales como el titanio, el acero y el esmalte.

RESISTENTE A IMPACTOS

No se rompe como la piedra Degussit

FÁCIL UTILIZACIÓN

Mantiene su forma sin necesidad de retocar/cortar o modificar la herramienta en el transcurso de la utilización.

LARGA VIDA ÚTIL

Gracias a su revestimiento duro, las limas pulidoras tienen una vida útil mucho más larga que las herramientas actuales.

PROPIEDADES ANTICORROSIVAS

No se oxida.

FÁCIL LIMPIEZA

Las limas pulidoras son fáciles de limpiar con herramientas habituales utilizadas en la joyería, como el baño de ultrasonidos, benceno o las pastas de limpieza.

SIN FECHA LÍMITE DE USO/ALMACENAMIENTO

Ningún riesgo de que el revestimiento se despegue.

SWISS MADE

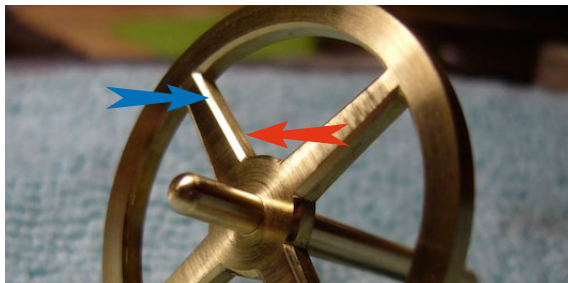


El uso de las limas pulidoras

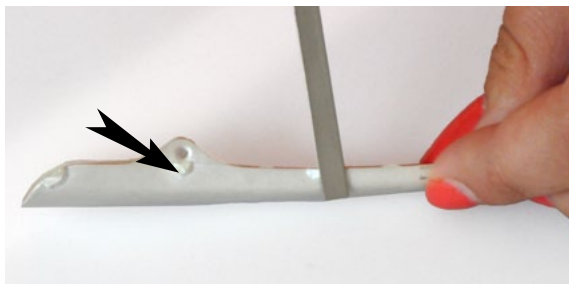
APLICACIONES

Varias aplicaciones en la relojería, joyería y mecánica de precisión

- Biselado
- Acabado de flancos



- Supresión de los bebederos del casting



- Pre pulido



- Ajuste de precisión
- Eliminación de la rebaba
- Esmaltado

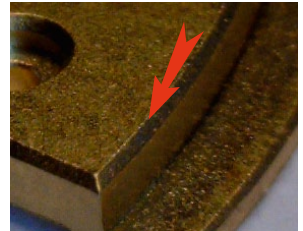
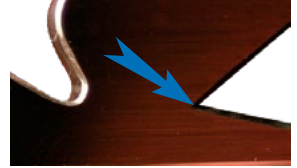
El uso de las limas pulidoras y precauciones



BISELADO

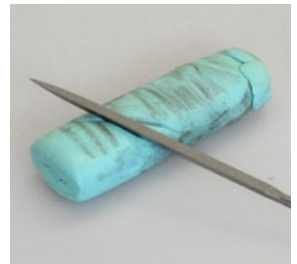
- Ángulos cerrados accesibles
- Se facilita el acabado de cantos agudos
- Ahorro de tiempo: podemos sustituir con 1 etapa de nuestras limas pulidoras hasta 4 etapas necesarias con los pulidores de madera

	60 μm	
Pulidores de madera	30 μm	→ Limas pulidoras G10
	20 μm	
	15 μm	



LIMPIEZA

- Limpieza regular durante la utilización
Benceno, alcohol, pasta de limpieza
- Limpieza después de un trabajo, al final del día
Baño de ultrasonidos con su solución de limpieza habitual
- Mejora la superficie trabajada, así como la duración de la vida útil



RETOQUE DE FORMAS

- Las formas son adecuadas para numerosas aplicaciones
- Es posible retocar la herramienta con papel de lija (grano grueso). No obstante, existe el riesgo de dañar el revestimiento y la herramienta perderá sus propiedades anticorrosivas.
- El trabajo de retoque debe ser efectuado con precaución (etapa por etapa para no calentar la herramienta)
- No se recomienda el fresado

Las características de las limas pulidoras y herramientas actuales



LA HISTORIA DEL PROYECTO

Hasta el día de hoy, Vallorbe ha suministrado a las industrias de relojería y joyería limas para las operaciones de preparación de diferentes piezas.

Con este nuevo producto, nuestro objetivo es ir más lejos y

- Ampliar el campo de la aplicación de nuestras limas
- Ofrecer una alternativa a los pulidores actuales

LAS LIMAS PULIDORAS GLARDON®

Están basadas en los cuerpos de limas de aguja (LA) y limas de escape (LE)

- Dureza en el centro: 45 Hrc

Revestimiento abrasivo compuesto

- Óptima adherencia de revestimiento
- Anticorrosión
- La densidad y el tamaño del grano están adaptados

Permite eliminar las marcas que dejan las limas «clásicas» más finas

- Compite con una amplia gama de pulidores y piedras

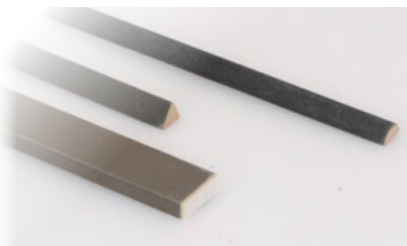
HERRAMIENTAS ACTUALES

Pulidores de madera

- Un trozo de madera con forma sobre el que se pega papel de lija
- La forma de la herramienta se adapta antes y durante la utilización para adaptarla a la forma que se trabaja

Piedras de tipo Degussit

- Piedras lijadoras a las que previamente se les da la forma



¿La lima pulidora G10 reemplaza todos los granos de los pulidores de madera cubiertos por la zona negra en la tabla de equivalencias (grano 60 hasta 15 micrones)?

Como la lima pulidora es un producto totalmente nuevo, esta tabla ha sido basada en los comentarios de los utilizadores. El resultado varía en función de la aplicación. La zona negra corresponde al grano que los usuarios han sido capaces de reemplazar con nuestras limas pulidoras. Algunos de ellos han logrado reemplazar un grano de esta zona, por ejemplo: 30 micrones, otros han reemplazado los 4 granos: de 60 a 15 micrones con 1 lima pulidora. La zona gris corresponde a los límites alcanzados por algunos utilizadores.

¿El revestimiento está hecho de diamante?

Se trata de un revestimiento que contiene partículas de diamante natural.

¿Cuál es la vida útil comparando con los pulidores de madera?

La vida útil dependerá de la manera de utilización y mantenimiento de la herramienta. En condiciones normales de utilización, la lima podría durar 10 veces más que un pulidor de madera.

¿Por qué el estado de la superficie de nuestra lima pulidora no es idéntico en todas las formas?

Cada forma de las limas pulidoras ha sido concebida para proporcionar la mejor calidad de la superficie trabajada. Por ejemplo, la forma de la lima pulidora plana se rectifica antes de aplicar el revestimiento con el fin de obtener una superficie plana.

¿Es normal que la lima se empaste?

Las limas pulidoras se empastan fácilmente durante la utilización de materiales blandos como el oro o el latón. Pero esto no debe impedirle trabajar con la herramienta. Si fuera así, podría deberse a una presión demasiado fuerte aplicada a la lima pulidora, puede limpiarla con un baño de ultrasonidos, pasta de limpieza...

¿Por qué debería utilizar la lima pulidora en vez de los pulidores de madera?

La lima pulidora es una alternativa a los pulidores de madera. Su rigidez le permitirá obtener cantos agudos. Es un ahorro de tiempo y de dinero en cuanto a los pulidores de madera que se empastan y se desgastan fácilmente. Usted podrá llegar a las zonas imposibles de alcanzar con los pulidores de madera. Usted no necesita retocar constantemente la herramienta. Podrá reemplazar, evitar una o varias etapas de preparación según la materia trabajada y según la calidad deseada sobre la superficie trabajada.

¿Puedo reemplazar todos los pulidores de madera con las limas pulidoras?

Actualmente, las limas pulidoras están disponibles en un solo picado, por lo tanto no podrá obtener la misma finura de pulido que con el grano más fino de los pulidores de madera. De todos modos, si la superficie no necesita estar perfectamente pulida, Usted podría reemplazar varias etapas efectuadas con los pulidores de madera por una sola etapa de las limas pulidoras.



Sujeto a cambios - PUB192.1/E

vallorbe[®]

SWISS

Usines Métallurgiques
de Vallorbe SA
1337 Vallorbe
Suiza

Tel. +41 (0)21 843 94 94
Fax +41 (0)21 843 94 00
umv@vallorbe.com
www.vallorbe.com